

# 佛山市南海区城乡建设用地增减挂钩试点里水镇项目区实施规划位置示意图 (规划期至2035年的国土空间规划)

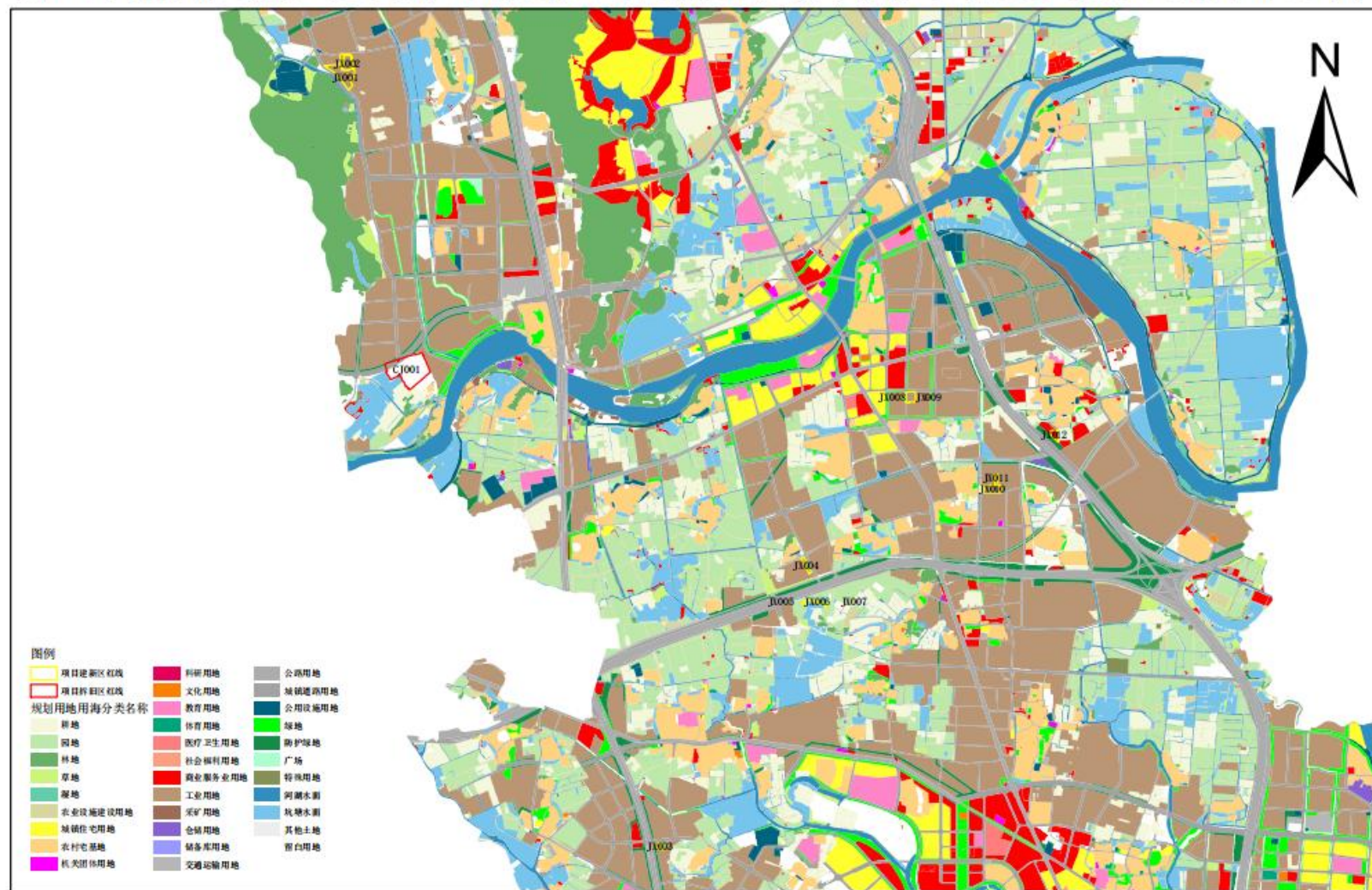


国家大地2000坐标系  
1985国家高程基准

1:10000

编制时间: 2024年1月

# 佛山市南海区城乡建设用地增减挂钩试点里水镇项目区实施规划用地用海示意图

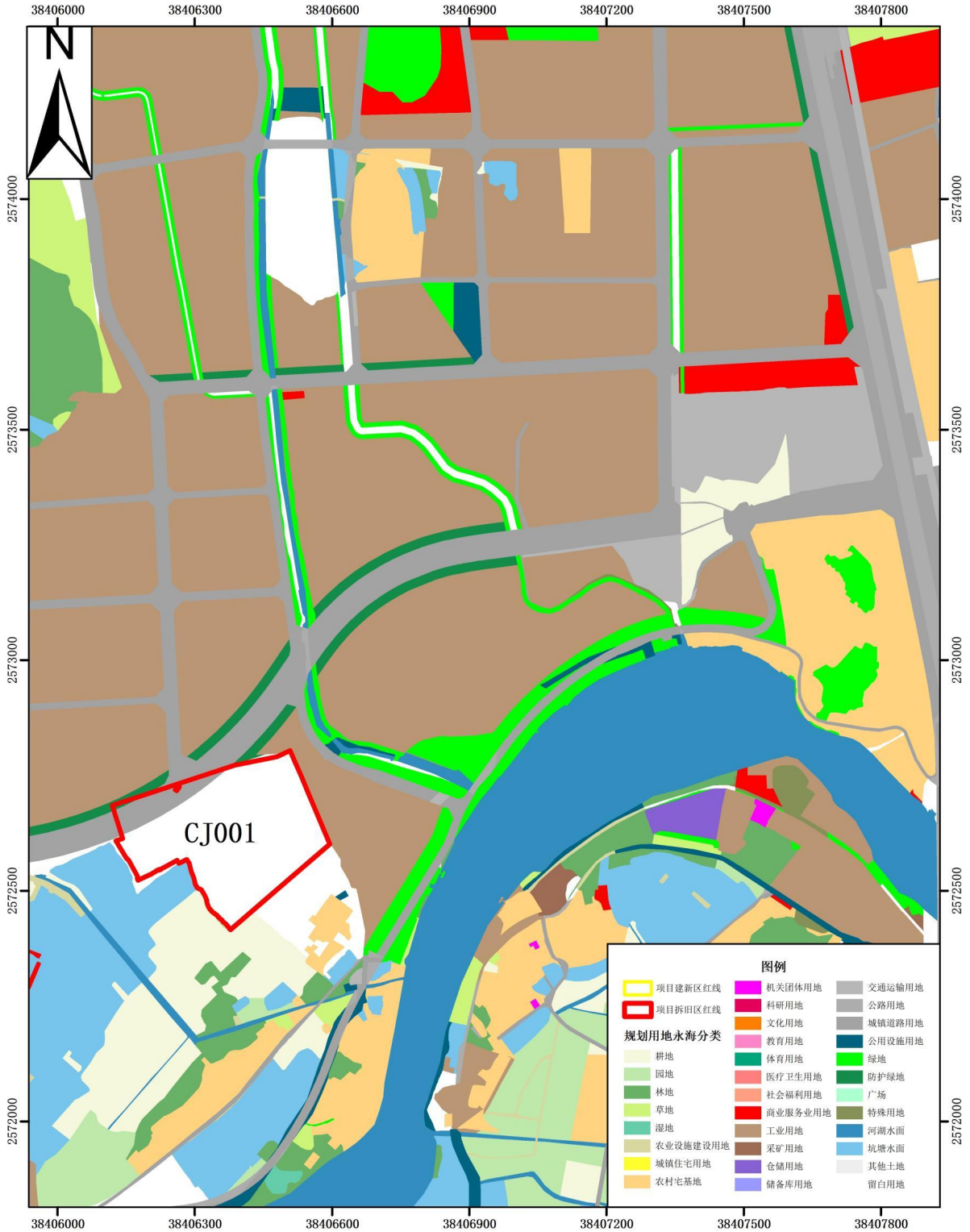


国家大地2000坐标系  
1985国家高程基准

1:10000

编制时间：2024年1月

# 佛山市南海区城乡建设用地增减挂钩试点里水镇项目区 实施规划用地用海示意图（局部）（CJ001）



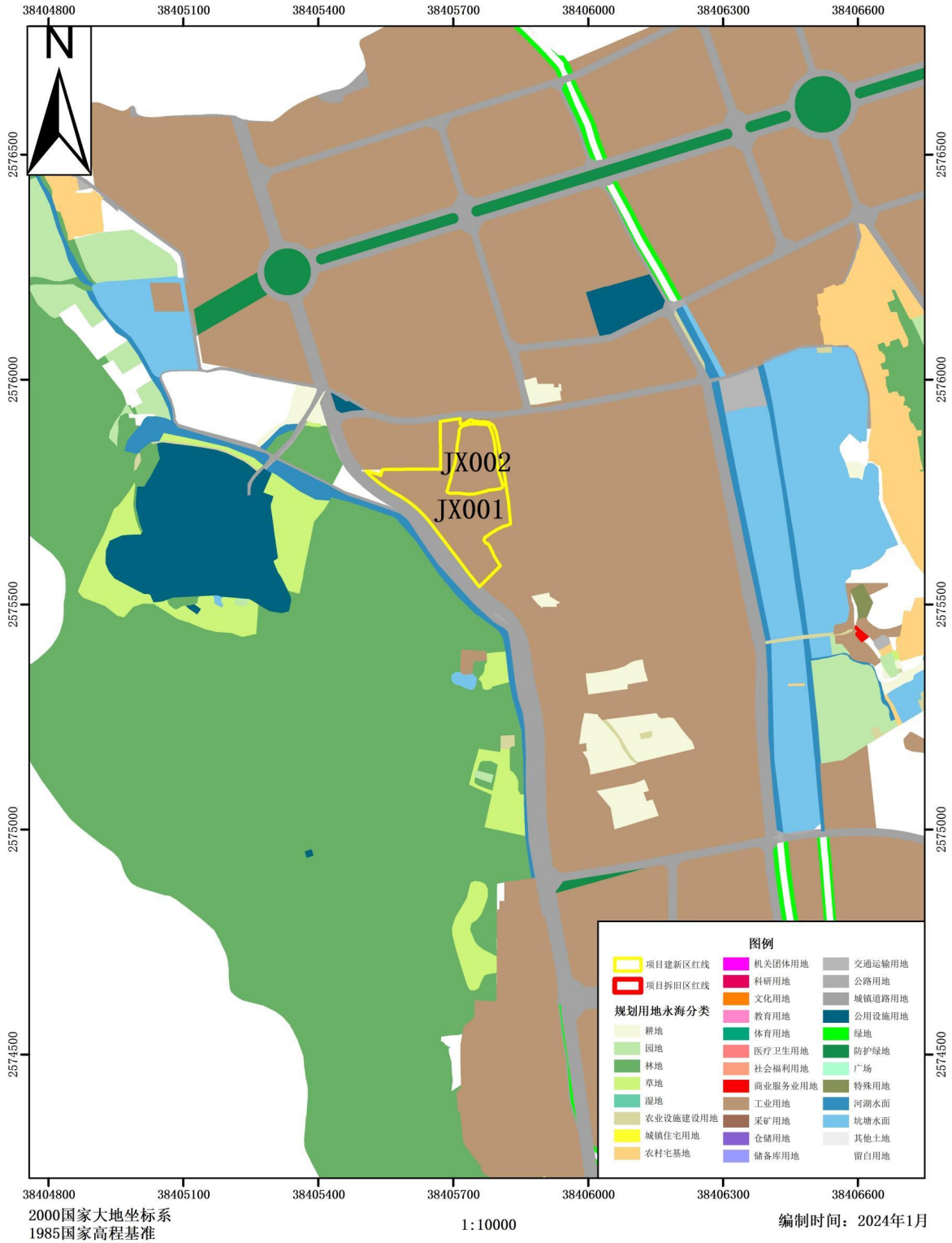
2000国家大地坐标系  
1985国家高程基准

1:10000

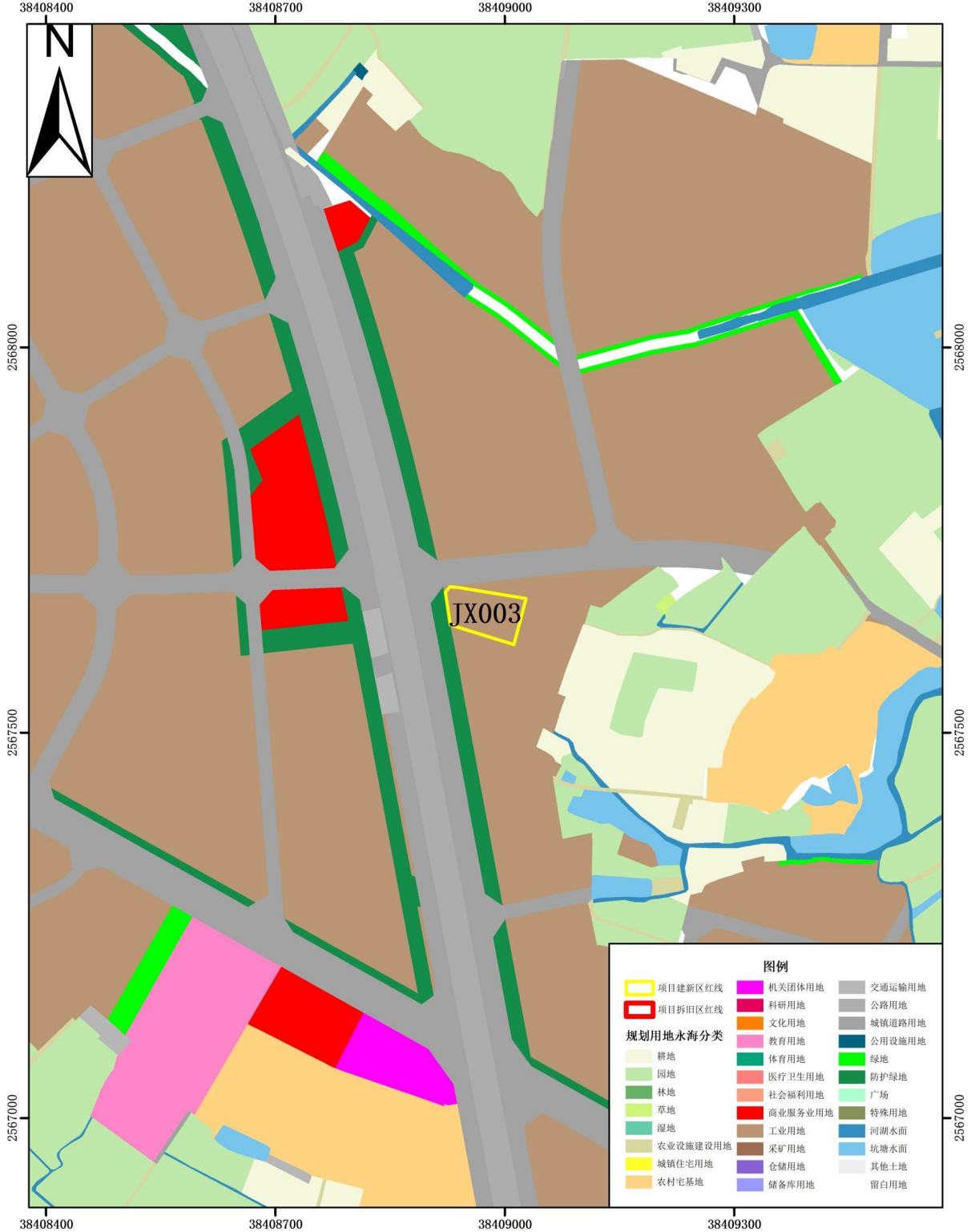
编制时间：2024年1月

图例			
	项目建新区红线		交通运输用地
	项目拆旧区红线		公路用地
<b>规划用地永海分类</b>			城镇道路用地
	耕地		公用设施用地
	园地		绿地
	林地		防护绿地
	草地		广场
	湿地		特殊用地
	农业设施建设用地		工业用地
	城镇住宅用地		采矿用地
	农村宅基地		仓储用地
	储备库用地		其他土地
	机关团体用地		留白用地
	科研用地		
	文化用地		
	教育用地		
	体育用地		
	医疗卫生用地		
	社会福利用地		
	商业服务业用地		
	工业用地		
	河湖水面		
	坑塘水面		

# 佛山市南海区城乡建设用地增减挂钩试点里水镇项目区 实施规划用地用海示意图（局部）（JX001-JX002）



# 佛山市南海区城乡建设用地增减挂钩试点里水镇项目区 实施规划用地用海示意图（局部）（JX003）

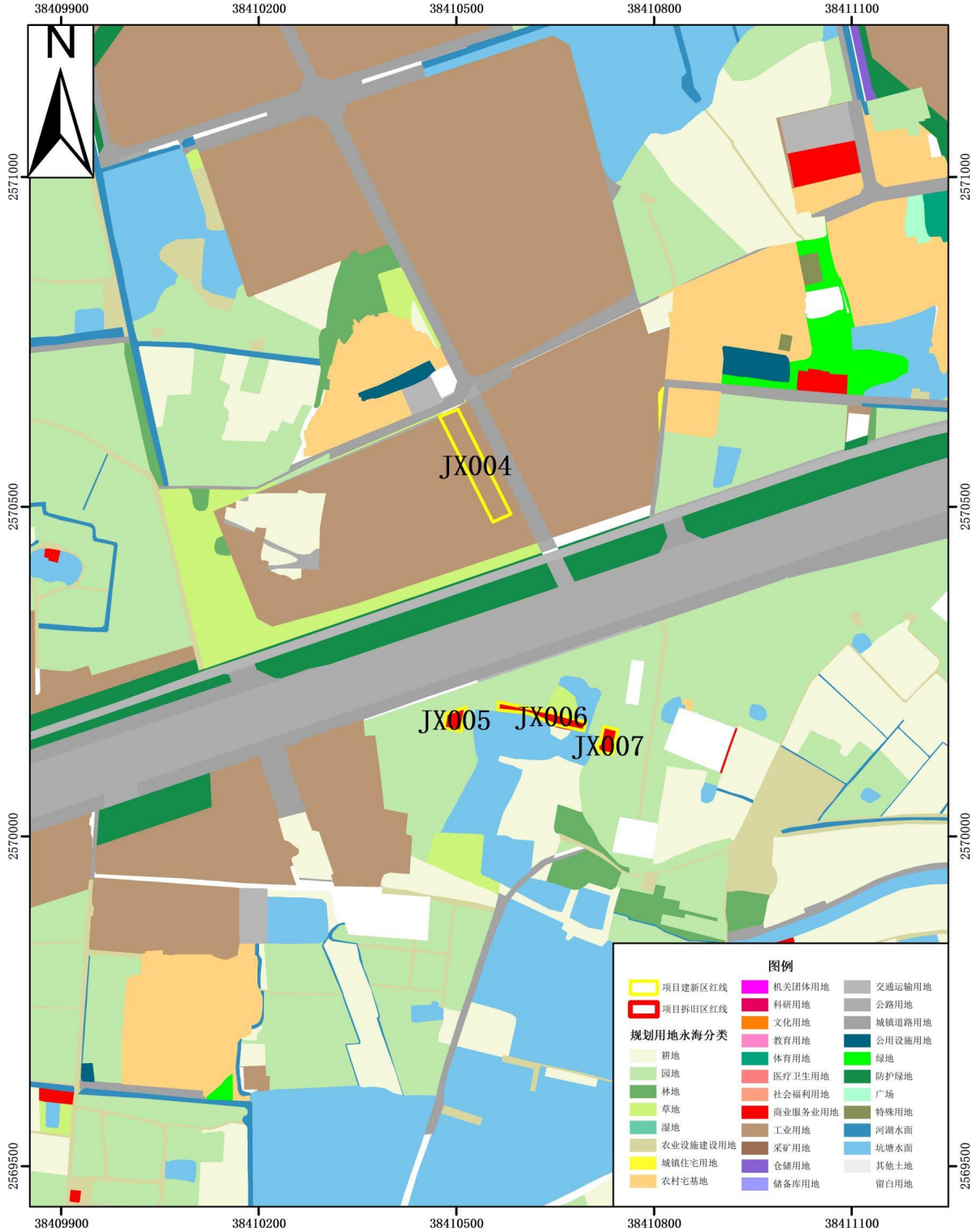


2000国家大地坐标系  
1985国家高程基准

1:10000

编制时间：2024年1月

# 佛山市南海区城乡建设用地增减挂钩试点里水镇项目区 实施规划用地用海示意图（局部）（JX004-JX007）

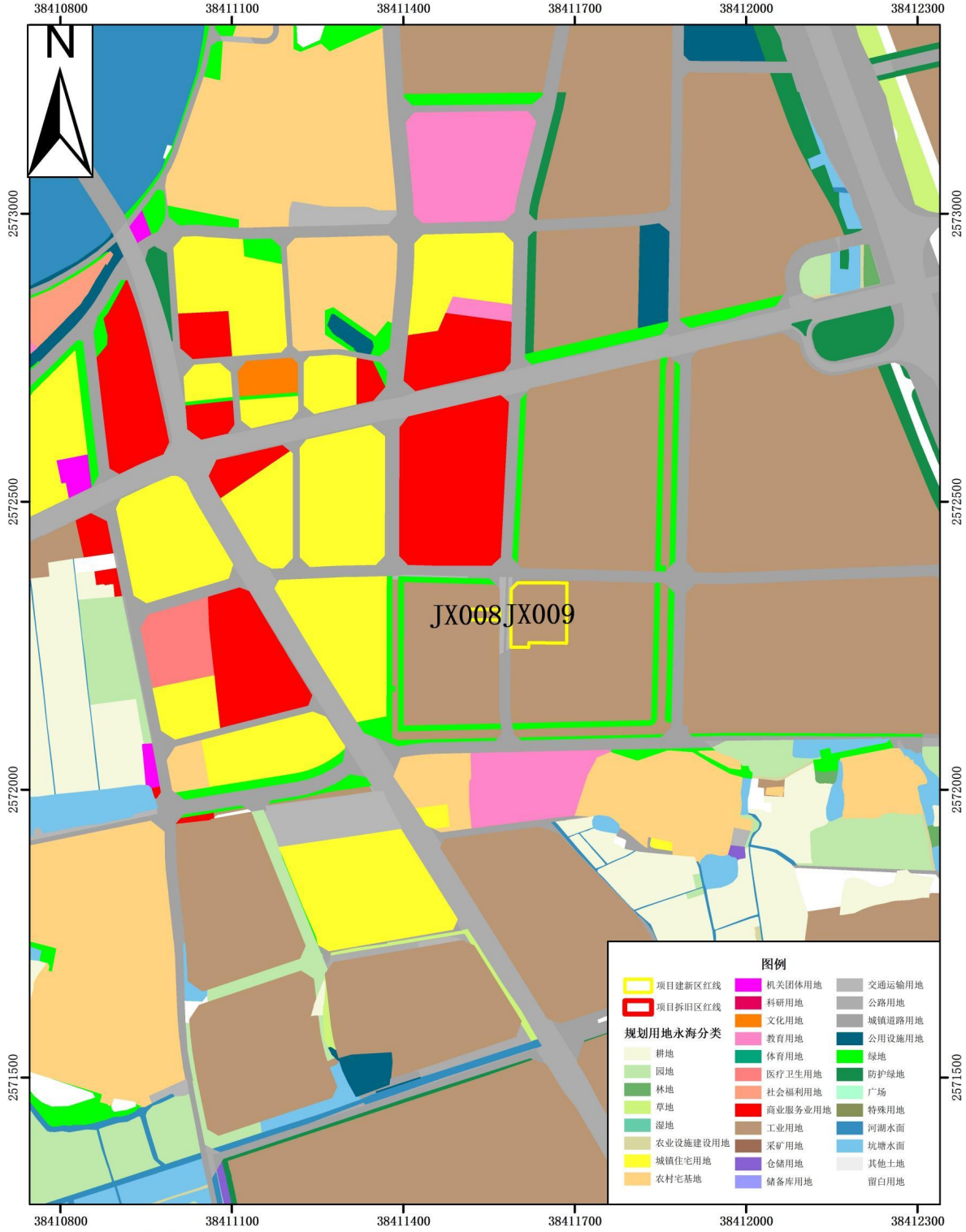


2000国家大地坐标系  
1985国家高程基准

1:10000

编制时间：2024年1月

# 佛山市南海区城乡建设用地增减挂钩试点里水镇项目区 实施规划用地用海示意图（局部）（JX008-JX009）

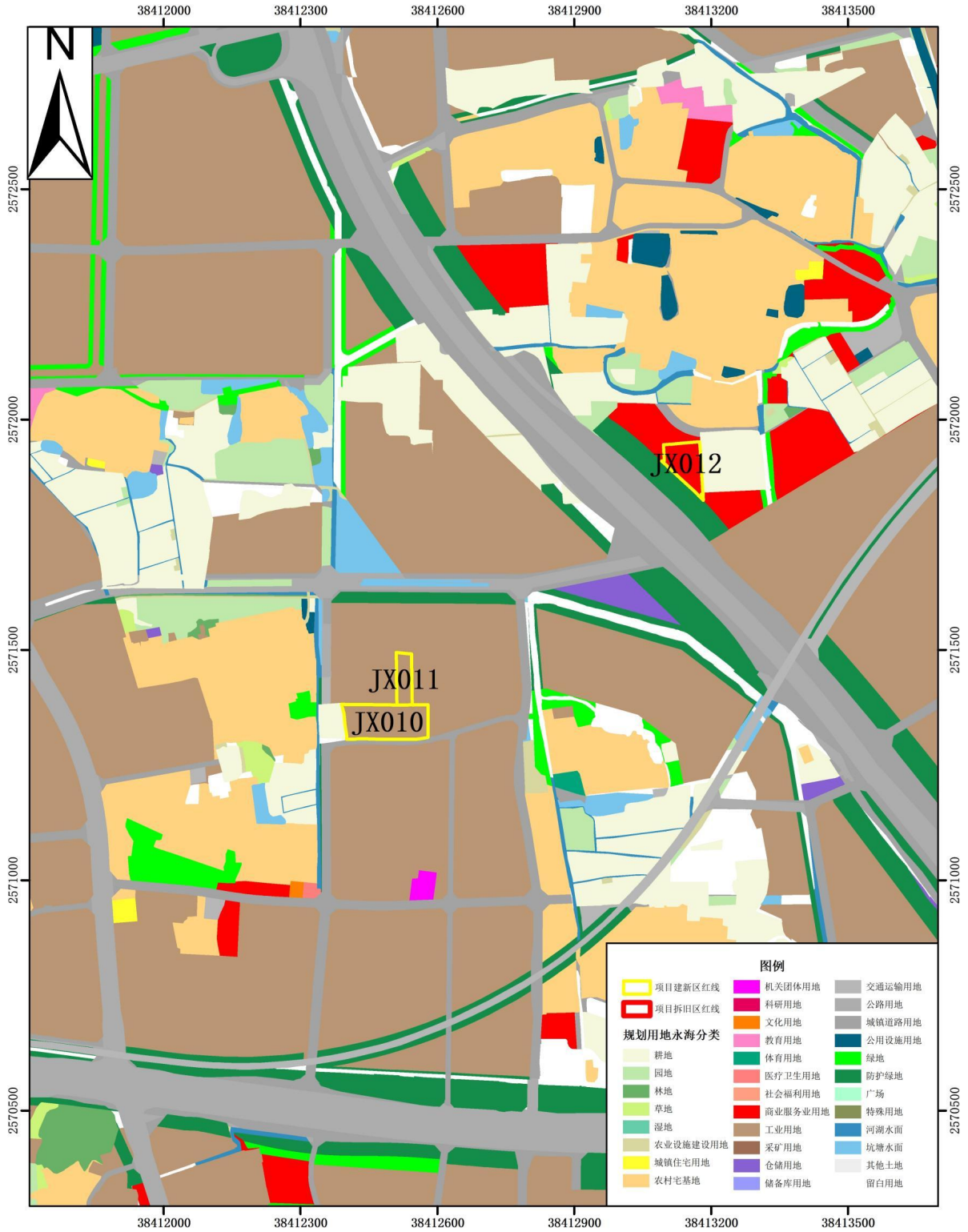


2000国家大地坐标系  
1985国家高程基准

1:10000

编制时间：2024年1月

# 佛山市南海区城乡建设用地增减挂钩试点里水镇项目区 实施规划用地用海示意图（局部）（JX010-JX012）



2000国家大地坐标系  
1985国家高程基准

1:10000

编制时间：2024年1月